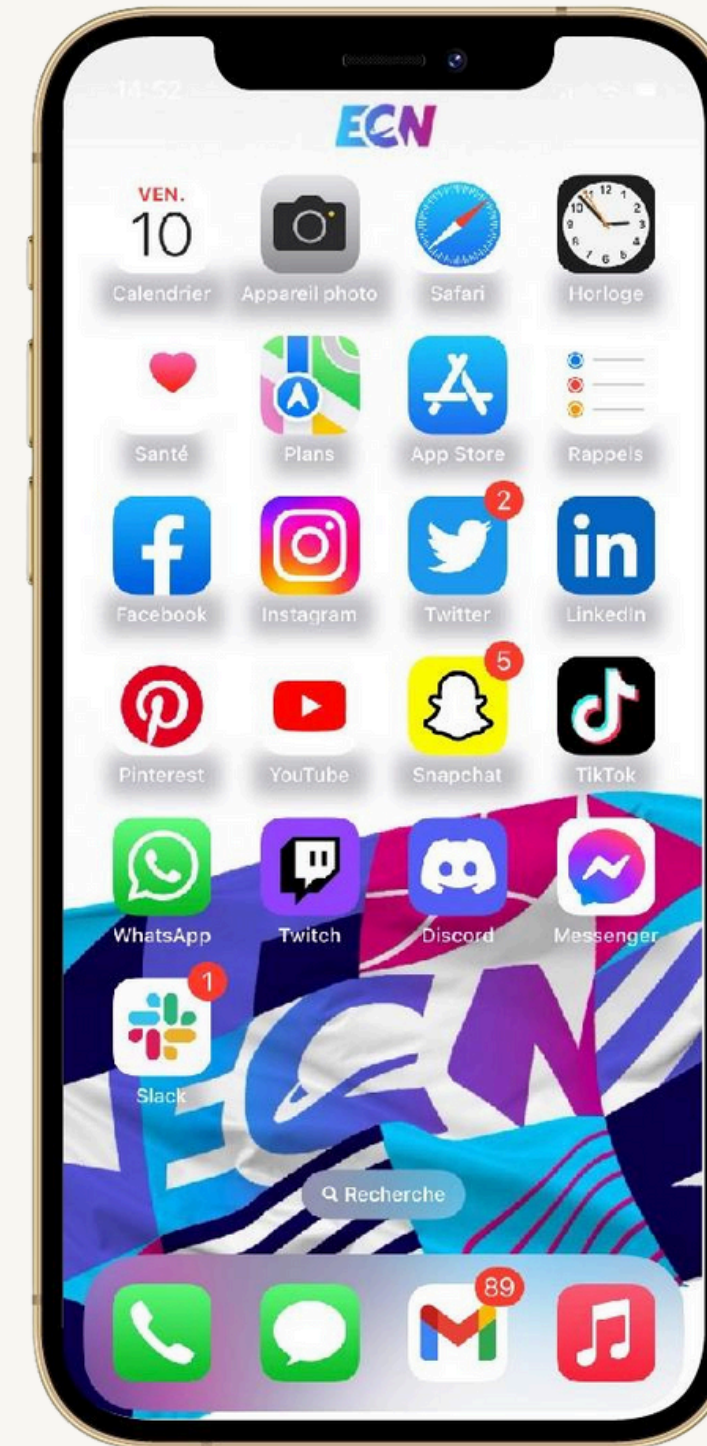
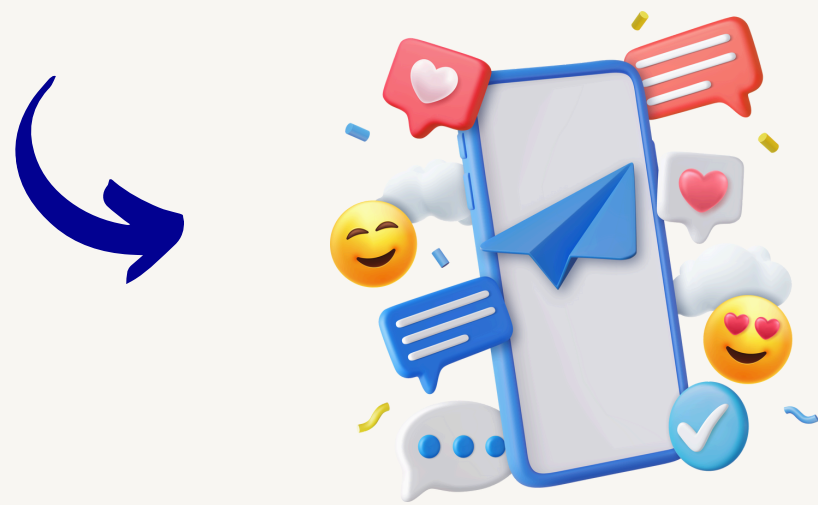




ATELIER NUMERIQUE COLLECTIF

INITIATION AUX RESEAUX SOCIAUX
LES COMPRENDRE, POUR MIEUX LES UTILISER !



Votre intervenant



**CONSEILLER
NUMÉRIQUE**



pays de l'or
AGGLOMÉRATION

Jérémie Daum
Conseiller Numérique France Services

A votre disposition en antenne France Services sur l'Agglomération du Pays de l'Or pour un atelier numérique individuel sur **RENDEZ-VOUS** ou sur un atelier collectif **SUR INSCRIPTION**

conseiller.numerique.efs@paysdelor.fr

Agglomération du Pays de l'Or
Antenne France Services
de La Grande Motte et de Mauguio

Zone Aéroportuaire
300 Avenue Jacqueline Auriol – CS70040
34137 MAUGUIO CEDEX
Tél. 04 67 12 35 00



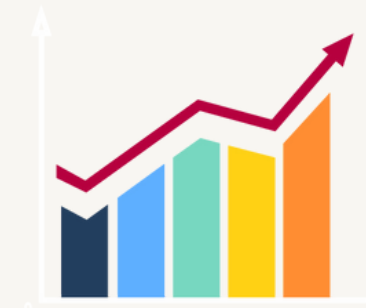
Ice Breaker

Faisons connaissance et découvrons le sujet du jour, **les réseaux sociaux**
FACEBOOK - INSTAGRAM - YOUTUBE Et cetera...
avec des questions faciles !
Mauvaises réponses acceptées :)



Quels sont les avantages et les inconvénients des réseaux sociaux ?

CHIFFRES ET PRATIQUE des réseaux sociaux en France en 2023



CHIFFRES 2023 : Les utilisateurs des réseaux sociaux en France et dans le monde en 2023

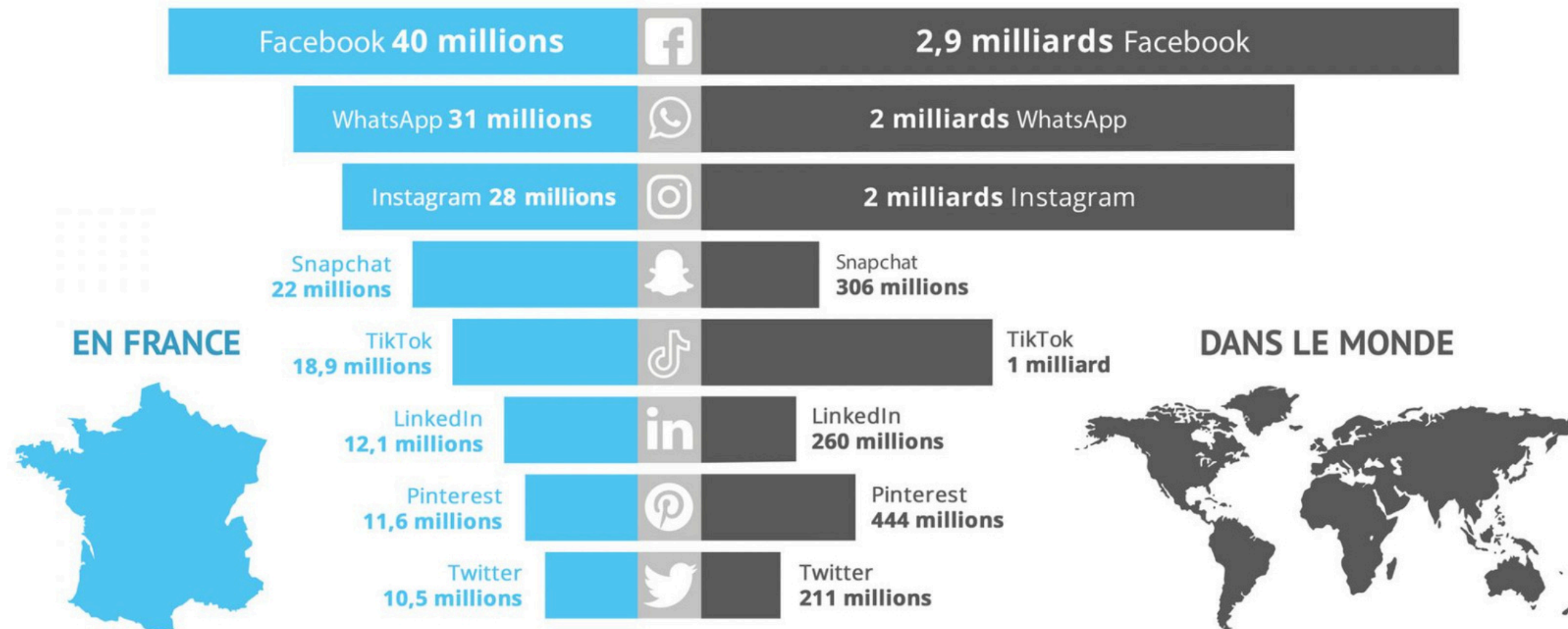


LES RÉSEAUX SOCIAUX

NOMBRE D'UTILISATEURS ACTIFS

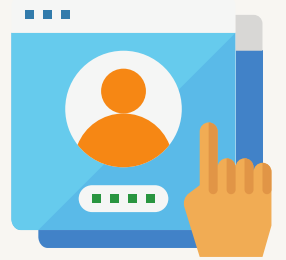
Janvier 2022
Infographie réalisée par

agence **tiz**
Performances digitales



Source 2022 : <https://www.tiz.fr/utilisateurs-reseaux-sociaux-france-monde/>

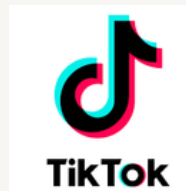
Quelles sont les tranches d'âges (générations) des utilisateurs des différents réseaux sociaux ?



Facebook 60 % de moins de 35 ans / 40% de plus de 35 ans



Instagram 70% de moins de 35 / 30% de plus de 35 ans



Tik Tok : 40 % de moins de 25 ans



Linkedin : 60 % 25-35 ans / 20 % 18-24 ans / 18 % 35-54 ans



snapchat

Snapchat : 25 % 25-35 ans / 25 % + de 35 ans / 20 % 18-20 ans



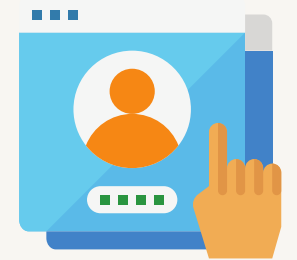
YouTube

Youtube : 50 % 25-49 ans / 30 % 50 ans et plus / 20% 18-25 ans

Instagram un usage plutôt des utilisateurs de - de 35 ans et citadins

Facebook un usage plutôt des utilisateurs de + de 35 ans et péri urbain

Quels sont les différents usages des réseaux sociaux ?



Facebook, le réseau social généraliste et historique (le premier...)



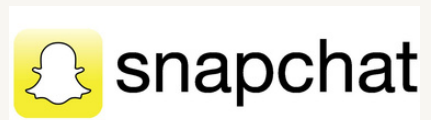
Instagram, le réseau de l'image, du "beau" et de l'influence



TikTok, la plateforme virale de contenus uniquement vidéos et verticaux



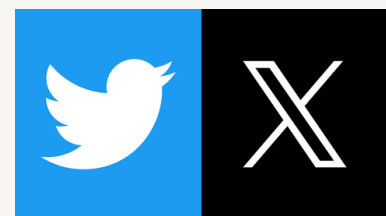
LinkedIn, le réseau professionnels à professionnels



Snapchat, les snaps, messages éphémères et les filtres rigolos ou pas



Youtube, le moteur de recherche vidéos



Twitter, l'information et l'actualité en instantané, politique, journaliste

Questions pratiques et QUIZ sur les réseaux sociaux

LES BONS CLICS

← QUITTER

Introduction

60% TERMINÉ

Sur les réseaux sociaux je peux

Consigne : prenez le temps de réfléchir à la réponse et cliquez sur les cartes pour la correction

- A.** partager des photos
- B.** communiquer avec ses proches
- C.** suivre l'actualité
- D.** acheter des objets
- E.** suivre la programmation d'événements
- F.** trouver des offres d'emploi

Source de cette ressource :
les Bons Clics



Pour votre attention et pratique !



A bientôt pour un nouvel atelier numérique...



CERTIFICAT DE PARTICIPATION



CONSEILLER
NUMÉRIQUE



Ce certificat est décerné à :

Nom / Prénom :

pour avoir participé avec succès à l'atelier
numérique **Comprendre les réseaux sociaux**
pour pouvoir bien les utiliser



Nom de l'animateur de l'atelier :
Jérémie Daum

Date de l'atelier :
_____ **Juin 2024**

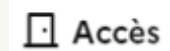
Contacts du conseiller numérique France Services

Jérémie à la Grande Motte ou à Mauguio

Ateliers collectifs sur inscription ou individuels sur RDV



Antenne France Services



Accès libre, Sur rendez-vous



place du 1er Octobre 1974, 34280 LA GRANDE MOTTE
Distance : 0.05 km



Horaires
Lun. 08h30 - 12h00 | 13h30 - 17h00
Mar. 08h30 - 12h00 | 13h30 - 17h00
Mer. 08h30 - 12h00 | 13h30 - 17h00
Jeu. 08h30 - 12h00 | 13h30 - 17h00
Ven. 08h30 - 12h00 | 13h30 - 17h00

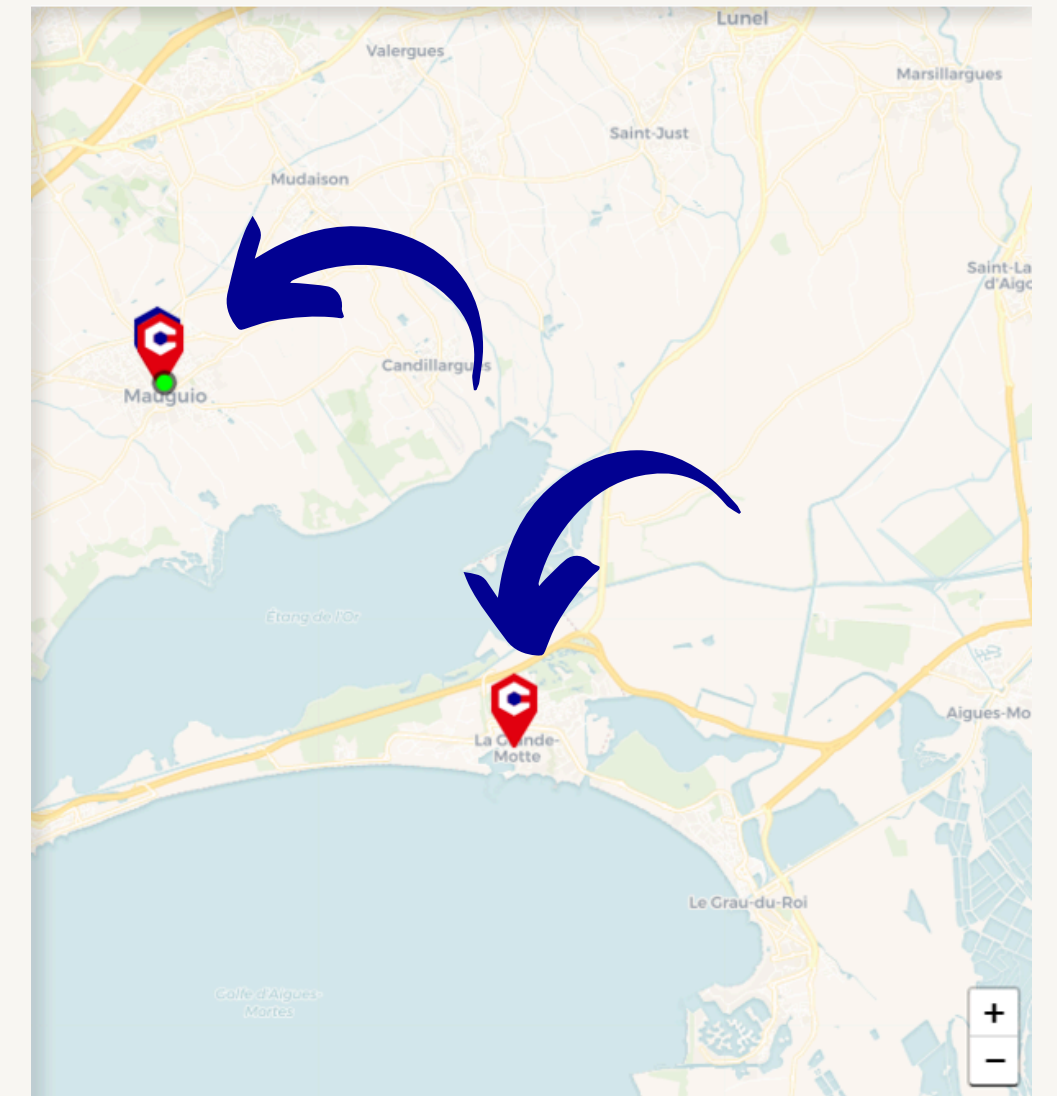


1 conseiller numérique
Que peuvent-ils faire pour moi ?

Jérémie Daum

+33610098120

conseiller.numerique.efs@paysdelor.fr

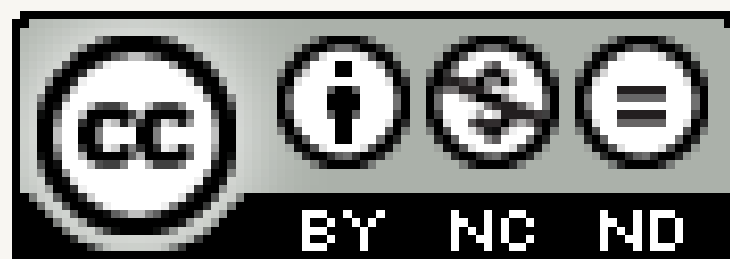




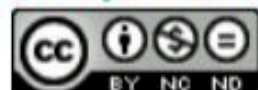
CONSEILLER
NUMÉRIQUE



Auteur de ce support pédagogique sous Licence Creative Commons BY NC ND



CC-by-nc-nd (Attribution / Pas d'Utilisation Commerciale / Pas de Modification)



La licence CC-by-nd 4.0 autorise toute diffusion de l'œuvre originale (partager, copier, reproduire, distribuer, communiquer), sauf à des fins commerciales, par tous moyens et sous tous formats, tant que l'œuvre est diffusée sans modification et dans son intégralité.

Les obligations liées à la licence sont de :

- créditer les créateurs de la paternité des œuvres originales, d'en indiquer les sources et d'indiquer si des modifications ont été effectuées aux œuvres (obligation d'attribution) ;
- n'effectuer aucune diffusion partielle, modification, adaptation ou traduction de l'œuvre ;
- ne pas tirer profit (gain direct ou plus-value commerciale) de l'œuvre ou des œuvres dérivées.

Jérémie Daum Conseiller Numérique

conseiller.numerique.efs@paysdelor.fr

Date de la rédaction et mise à jour : **AOUT 2024**

Organisme d'accueil de médiation numérique : **Espaces France Services**



Communauté d'agglomération du Pays de l'Or

300 avenue Jacqueline Auriol
Zone aéroportuaire - CS 70040
34137 MAUGUIO Cedex
04 67 12 35 00
www.paysdelor.fr